

Герметизированный VRLA свинцово-кислотный аккумулятор, изготовленный по технологии AGM.

**Спецификация**

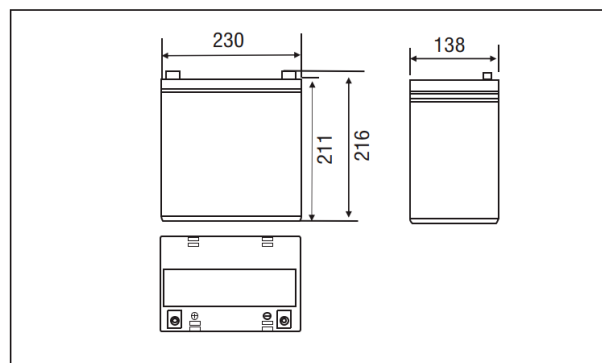
Номинальное напряжение		12 В
Номинальная ёмкость (10-часовой разряд)		55 Ач
Размеры	Общая высота	216 ±2 мм
	Высота	211 ±2 мм
	Длина	230 ±2 мм
	Ширина	138 ±2 мм
Вес		15.8 кг. ±4%



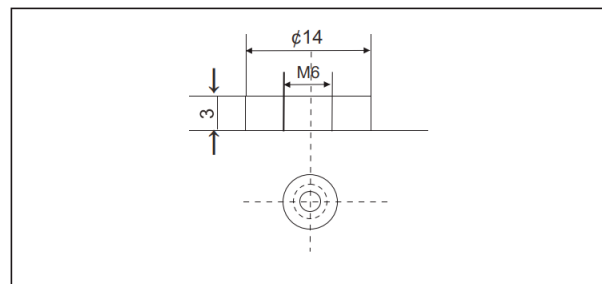
**Характеристики**

Ёмкость 25 °С (77 °F)	10 часов (5.5 А)	55 Ач
	5 часов (9.80 А)	49 Ач
	1 час (34.6 А)	34.6 Ач
Внутреннее сопротивление	Полностью заряженный АКБ при температуре 25 °С (77 °F)	8mΩ
Зависимость ёмкости от температуры (за 10 часов)	40°С(104°F)	102%
	25°С(77°F)	100%
	0°С(32°F)	85%
	-15°С(5°F)	65%
Саморазряд при температуре 25 °С (77 °F)	Ёмкость после 3 месяцев хранения	91%
	Ёмкость после 6 месяцев хранения	82%
	Ёмкость после 12 месяцев хранения	64%
Заряд (постоянное напряжение)	Циклический	Начальный зарядный ток менее 13,7 А 14.50-14.90 В
	Плавающий	13.50-13.80 В

**Внешние размеры (мм)**



**Тип клеммы (мм)**



Расчетный срок службы: 10 лет.

Низкий уровень саморазряда: при температуре окружающей среды 25 °С уровень саморазряда составляет менее 3 % от нормальной ёмкости в месяц.

Широкий диапазон рабочих температур: от -15 до 50 °С

Низкое сопротивление при высокой выходной мощности. Нет необходимости в разрядке с выравниванием напряжения. Хорошая способность к зарядке, возможность быстрой зарядки

**Конструкция батареи**

Компонент	Полож. пластина	Отриц. пластина	Корпус	Крышка	Клапан	Клеммы	Сепаратор	Электролит
Материал	Диоксид свинца	Свинец	ABS	ABS	Каучук	Медь	Стекловолокно	Серная кислота

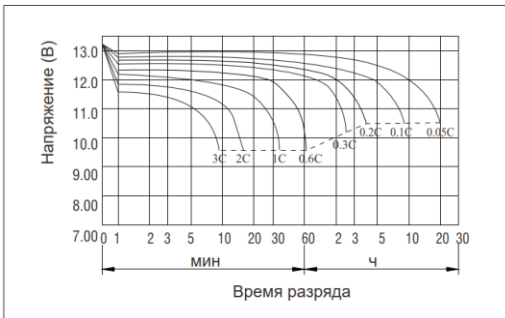
**Разряд постоянным током (А на элемент при 25 °С / 77 °F)**

В / Время	10 мин	15 мин	30 мин	1 ч	2 ч	3 ч	4 ч	5 ч	8 ч	10 ч	20 ч
9.6 В/Яч.	117	91.8	55.7	34.6	20.4	14.3	11.6	9.9	6.81	5.60	2.95
9.9 В/Яч.	113	89.6	54.6	34.1	20.2	14.2	11.6	9.9	6.78	5.59	2.93
10.2 В/Яч.	109	86.3	53.0	33.2	20.1	14.1	11.5	9.8	6.73	5.57	2.92
10.5 В/Яч.	104	83.3	51.6	32.6	19.9	14.1	11.4	9.7	6.68	5.54	2.91
10.8 В/Яч.	98.1	79.0	49.7	31.5	19.4	13.6	11.1	9.44	6.48	5.50	2.88

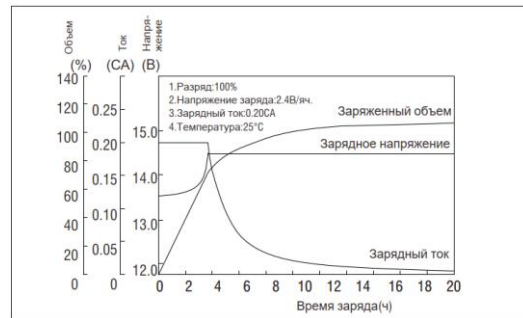
## Разряд постоянной мощностью (Вт на элемент при 25 °C / 77 °F)

В / Время	10 мин	15 мин	30 мин	1 ч	2 ч	3 ч	4 ч	5 ч	8 ч	10 ч	20 ч
9.6 В/Яч.	1262	1007	625	394	236	168	138	117	80.9	67.0	35.4
9.9 В/Яч.	1223	984	612	388	235	167	137	117	80.5	66.9	35.3
10.2 В/Яч.	1173	947	594	378	233	165	136	116	79.9	66.6	35.2
10.5 В/Яч.	1122	915	579	370	230	164	135	115	79.4	66.2	35.0
10.8 В/Яч.	1059	867	558	359	223	159	131	112	76.9	65.8	34.8

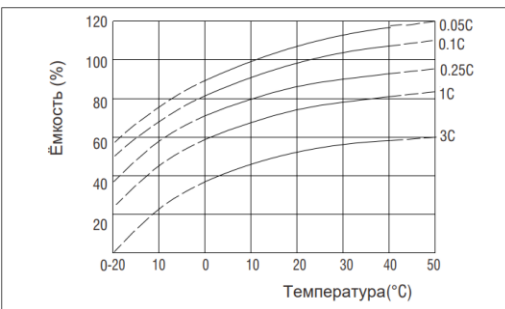
## Разрядная характеристика (25 °C)



## Характеристики заряда (25 °C)



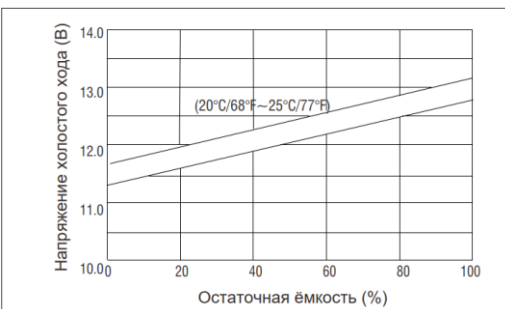
## Влияние температуры на ёмкость



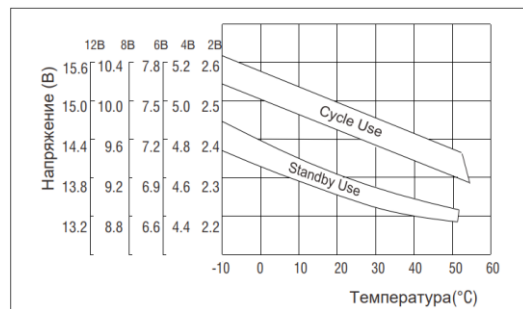
## Характеристики саморазряда



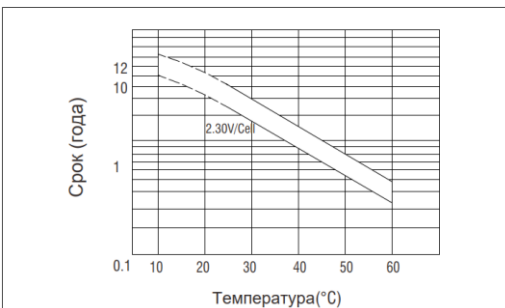
## Зависимость напряжения х.х от ёмкости



## Зависимость напряжение от температуры при заряде



## Зависимость срока службы от °C



## Срок службы на D.O.D (25 °C)

